

Selbständig wohnen im Alter – aber sicher!



Unsere Wohnanlage in der Peter-Timm-Straße 58 a-f bietet Mietern über 60 Jahren gemütliche Wohnungen in einer ruhigen und grünen Lage von Hamburg-Schnelsen.



Die Anlage besteht aus insgesamt 83 Ein- und Zwei-Zimmerwohnungen, die über Küche, Bad sowie Balkon oder Terrasse verfügen. Viele der Wohnungen sind bereits mit einem modernen und barrierefreien Duschbad ausgestattet, um unseren Mitgliedern auch bei Bewegungseinschränkungen das Leben in der eigenen Wohnung zu ermöglichen. Alle Ebenen des Hauses sind stufenfrei mit einem Aufzug zu erreichen. Unsere Anlage bietet aber nicht nur die baulichen Voraussetzungen für ein angenehmes und selbständiges Wohnen im Alter, sondern durch das Konzept des Servicewohnens zusätzliche Sicherheit.

„Servicewohnen“ bedeutet Rat und Hilfe in vielen Alltagsfragen. Es heißt aber beispielsweise auch, dass im gemeinsamen Bemühen um eine gute Nachbarschaft Freizeitangebote gemacht werden, damit das Leben im Haus noch angenehmer wird. Partner der BGFG ist hierbei das Deutsche Rote Kreuz (DRK).

Die DRK-Betreuerin Sylvia Behrendt steht den Bewohnern mit Rat und Tat zur Seite. Sie hilft beim Umgang mit Ämtern und Behörden, denn sie kennt die Rechte von Senioren, unterstützt beim Ausfüllen schwieriger Formulare und informiert über die Möglichkeiten finanzieller Zuschüsse oder Gebührenbefreiungen.

Die modern eingerichteten Gemeinschaftsräume erleichtern den Kontakt zu anderen Bewohnern, sie laden zum Klönen und zu gemeinsamen Aktivitäten ein.

Sie sind interessiert und möchten auch sicher bei uns wohnen?
Dann freuen wir uns auf Ihre Rückmeldung und stehen Ihnen für weitere
Informationen gerne zur Verfügung.

DRK Beratungsbüro Peter-Timm-Straße - Frau Sylvia Behrendt
Telefon: (0 40) 57 00 74 32

Fragen zur Seniorenwohnanlage beantworten Ihnen gerne
Anna Lilienborn und Manfred Goldenbaum.

Telefon: (0 40) 21 11 00 – 31 oder – 32

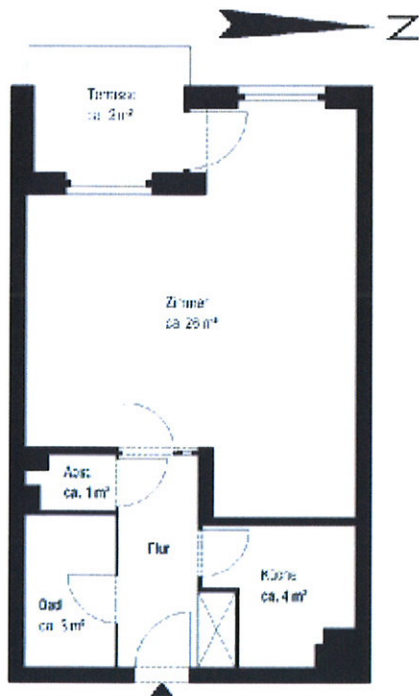
E-Mail: lilienborn@bfgg.de oder goldenbaum@bfgg.de

Baugenossenschaft freier Gewerkschafter eG

Informationen zu den Grundrissen und Konditionen finden Sie auf der Rückseite.

Wohnbeispiele

Einzimmerwohnung



Wohnfläche: 42,18 m²

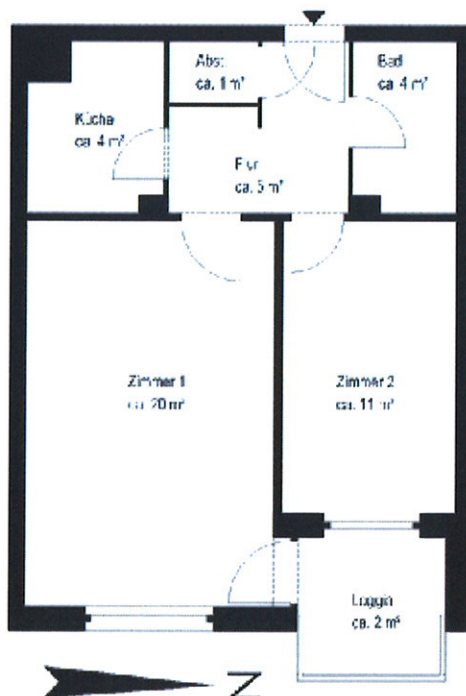
Monatliche Kosten

Grundnutzungsgebühr:	206,31 €
Nebenkostenvorauszahlungen:	165,00 €
Betreuungszuschlag für 1 Person:	48,00 €

Gesamt: 419,31 €

Genossenschaftsanteile:
einmalig 2.250,00 €

Zweizimmerwohnung



Wohnfläche: 46,48 m²

Monatliche Kosten

Grundnutzungsgebühr:	227,47 €
Nebenkostenvorauszahlungen:	194,00 €
Betreuungszuschlag für 1 Person:	48,00 €
(2 Personen 72,00 €)	

Gesamt: 469,47 €
(Für 2 Personen: 493,47 €)

Genossenschaftsanteile:
einmalig 2.250,00 €

Stand: 2015

Persönliche Beratungszeiten in unserer Geschäftsstelle Willy-Brandt-Straße 67:
Nach individueller Vereinbarung oder
Montag bis Donnerstag 9:00 bis 18:00 Uhr, Freitag 9:00 bis 13:00 Uhr